

人力资源系统方案

专业·专注·匠心



目录

—CONTENTS—

01

面临的问题

02

系统架构

03

优势亮点

04

平台方案

05

公司简介



背景现状



面临的问题

招聘难

- 如何一键发布招聘需求
- 如何统一回收各渠道简历
- 如何开展在线面试
- 如何让同事发挥招聘作用

1

管理难

- 如何知晓员工勤奋度
- 如何了解业绩与考核情况
- 如何建立员工的自驱力
- 如何知晓员工异动风险

2

培训难

- 如何引导入职培训
- 如何建立自助学习平台
- 如何便捷地找人找事
- 如何在工作中推送知识

3



理念架构



不仅提供丰富的HR应用场景功能，还满足人力资源部门及其他部门各类管事理人需求。





平台优势



提升组织效能

- 落地复杂的假勤薪酬体系，实现智能核算假勤、薪资、批量报税等，减少时间和人力成本，提高效率
- 应对频繁的人员异动和组织调整，通过强大的规则配置，联动考勤、绩效、薪资调整



提高员工体验

- 扫码入职引导、电子合同、电子工资条、在线证明申请等让员工办理业务更便捷，流程进度更清晰
- 移动端全场景自助，7*24智能员工服务机器人、勋章、打赏、祝福等社交化应用，打造温暖组织



驱动智慧决策

- 大数据Ocean数据分析平台，归集假勤、薪资、绩效多维度信息，生成企业人才画像，助力人才管理
- 快速定制分析报表，指定共享人员，实时更新数据，支持行业数据对标，实现洞察业务



平台优势

多端互动



昆明德泰力科技有限公司

开放互联，轻松打通其他业务系统

通过成熟的集成组件，可以快速的、无代码化的实现与异构系统的集成，实现数据、应用的打通，避免企业内部的信息孤岛，实现一体的业务能力。





平台方案

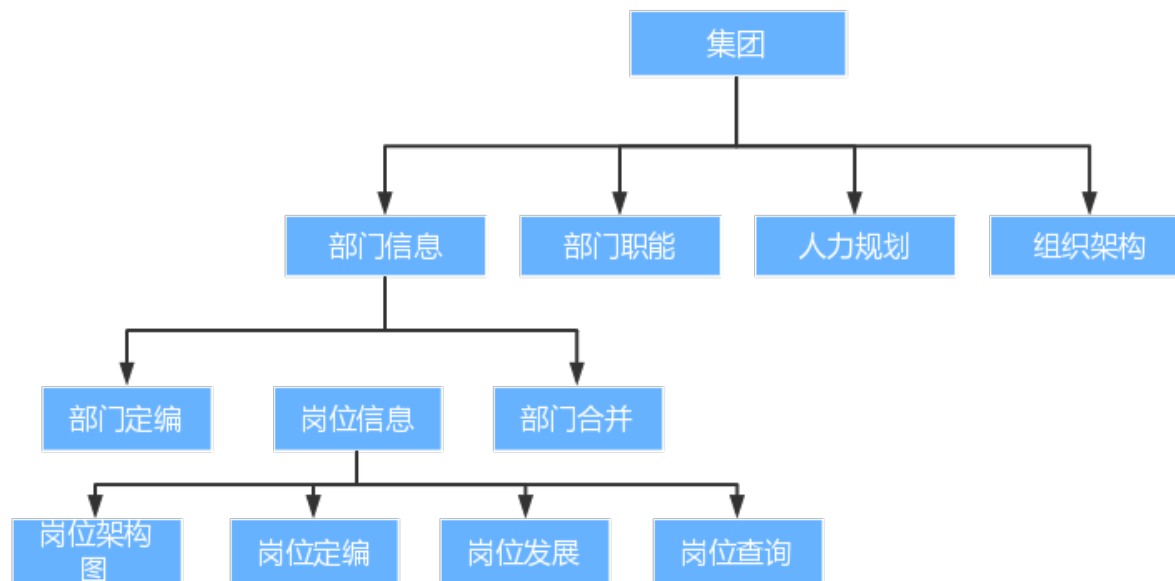


人力资源系统主要功能模块

<p>员工自助</p> <p>人事服务自助，人事服务一网自助服务.</p>	<p>招聘管理</p> <p>内外互联协同，便捷智能搜寻所需人才.</p>	<p>组织管理</p> <p>敏捷多维体系，适配不同规模组织管理.</p>
<p>员工关系</p> <p>流程驱动管理，全场景过程化变动管理.</p>	<p>假勤管理</p> <p>精细严格控制，满足各类假勤管控需求.</p>	<p>培训管理</p> <p>陪练考查一体，提升人才培养有效性.</p>
<p>薪酬管理</p> <p>灵活智能核算薪酬，全面采集人事信息.</p>	<p>绩效管理</p> <p>目标管理为纲，全面持续绩效考核体系.</p>	<p>业务协同</p> <p>业务系统集成互通，反映员工真实状态</p>

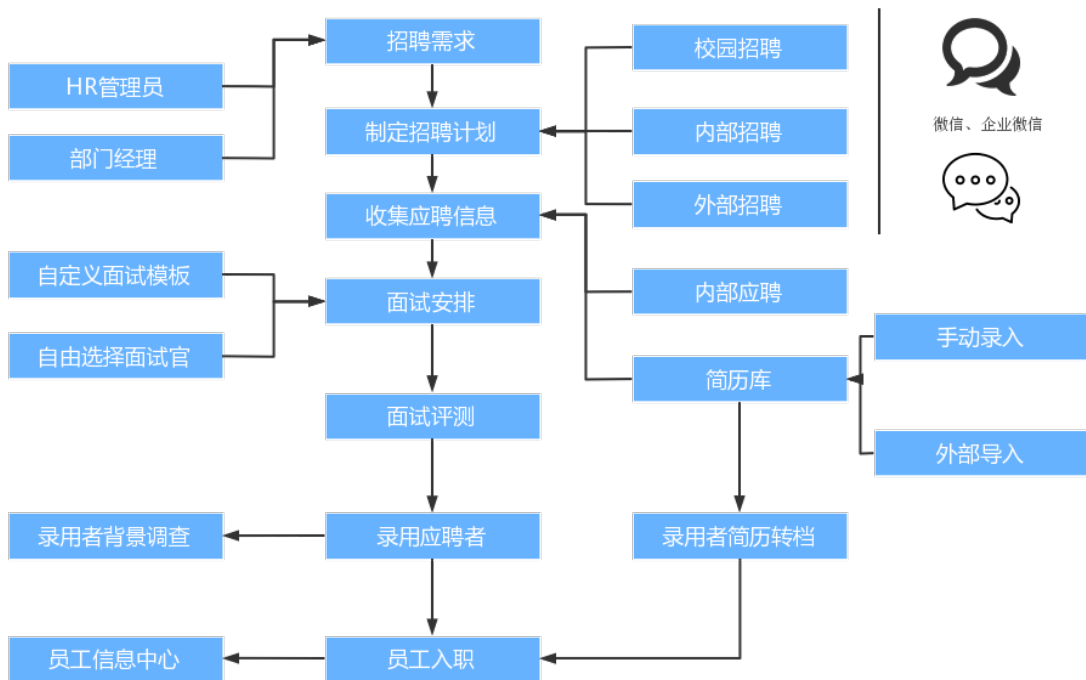
➤ **机构、职位管理**：所有的组织体系、人员、用户在一个平台上管理；全员的数据在一个平台协同，联动；支持一人多岗，灵活支持组织结构的调整。

- 实现组织机构、编制管理、岗位管理、人员信息的协同。
- 灵活定义各机构之间、岗位之间的上下级关系。
- 自动生成组织架构、岗位架构图支持上传岗位发展图，让各个员工了解自身在企业的发展方向。
- 可实现机构、部门的合并。
- 支持组织信息统计分析、组织报表管理。
- 支持岗位信息与人员管理、考勤管理、薪资管理、招聘管理、培训管理、保险福利、合同管理、绩效考核、劳保用品等功能模块的数据关联。



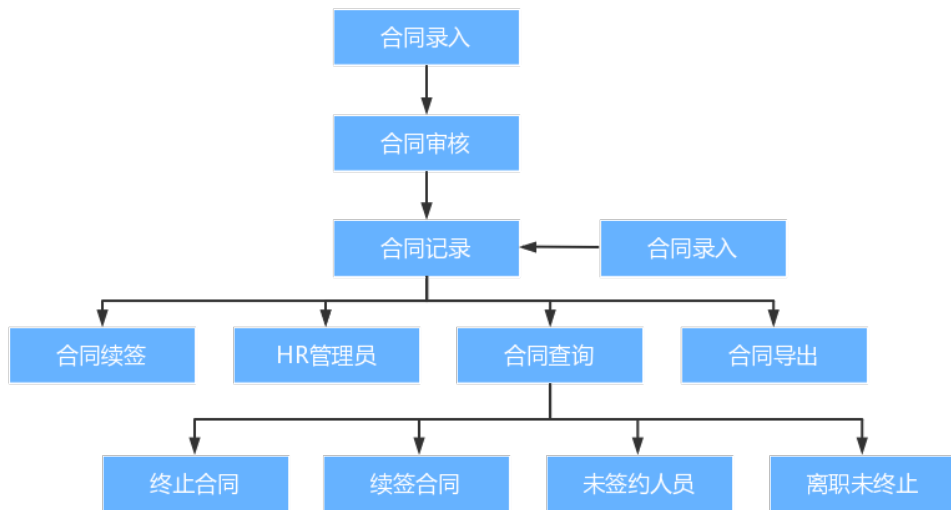
➤ 招聘管理：打通内外，实现在线面试、互动，便捷招聘；内部共享协同，全员应用，打造全员招聘

- 支持各部门提交招聘需求，招聘需求可以进行多层次审批。
- 提供外部招聘、内部招聘、校园招聘等招聘模式。
- 可建立人才信息库，并对人才信息进行分类。
- 员工应聘内部招聘，相应的员工档案信息自动作为简历信息。
- 可以根据不同岗位面试要求自定义面试内容模版，并自定义面试流程。
- 用户可在线对应聘人员进行面试测评，面试结果可自动保存到其简历中。
- 被录用的员工，可从人才信息库直接将其相应信息转档进入人员档案库。



➤ 合同管理：合同档案分类清晰、变更快捷、查询方便

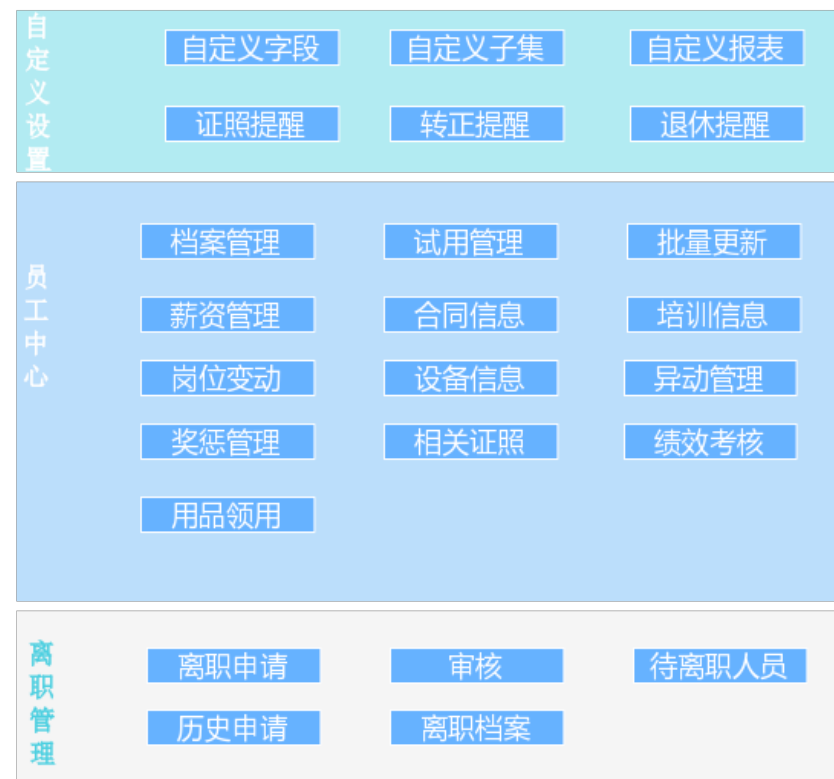
- 支持多种类型的合同管理，如劳动合同、培训协议、保密协议等。
- 支持对历史劳动合同的批量导入。
- 劳动合同编号可根据需要定义规则自动生成。
- 支持劳动合同到期续签功能，自定义设置合同续签规则。
- 支持合同到期自动提醒。
- 提供多种快速查询功能，如未签订劳动合同人员、已离职但未终止的合同等。
- 提供强大的高级查询功能，筛选出管理所需要的各种状态的合同信息。
- 合同信息与人员档案信息关联。





➤ 人员管理：全生命周期管理

- 可自定义增加员工资料属性(如自定义字段、子集)，完整记录员工的相关信息。
- 可批量导入人员基本信息档案。员工生日、试用期满、证照到期，退休时间等自动提醒。
- 支持人员变动操作，如入职、试用、延长试用，转正、调岗、薪资变动、离职，实现对员工从入职到离职的整个过程的信息化管理。
- 支持员工自己填写提交离职申请表，人性化管理离职操作过程。
- 支持员工离职程序在线流程化处理，自定义离职审查表。
- 提供强大的定位查询及模糊查询功能，能快速方便查找任意的相关信息，实现以EXCEL表格格式导出相关信息功能。
- 提供各类统计报表，如:人员档案的报表、人员结构分析报表、部门分类统计报表、月度人数统计报表、年度人数统计报表等。
- 支持用户自由定制多种不同形式的统计报表。





➤ 考勤休假管理：自动计算，落实精细化管理，提升管理效率

- 支持多种班次自定义方式，实现不同班次不同考勤计算方法。
- 可单独或批量设置企业每个部门或每位员工的考勤排班，灵活设置个人调班，实现机动灵活考勤模式。
- 支持多种格式(如TXT格式，EXCEL格式)的考勤数据导入。
- 根据班次与打卡时间自动生成考勤日、月报表，自动绑定请假、出差、调休时间来对比打卡时间，生成考勤报表。
- 支持请假、加班、出差、调休等考勤业务在线申请及审批管理。
- 支持年假的天数自动计算及休假规则设置。
- 支持加班换算计算。
- 提供多种考勤日报、月报、年报以及员工休假报表，可按员工或部门自动统计出勤、迟到、早退、请假、出差、加班等数据。
- 支持考勤数据与薪资数据对接，实现考勤薪资准确与灵活计算。

业务场景

加班

请假

调休

出差外出

考勤异常情况

规则设置

班次管理

考勤组管理

节假日管理

加班规则

出差规则

排版管理

假期管理

假期类型

假期规则

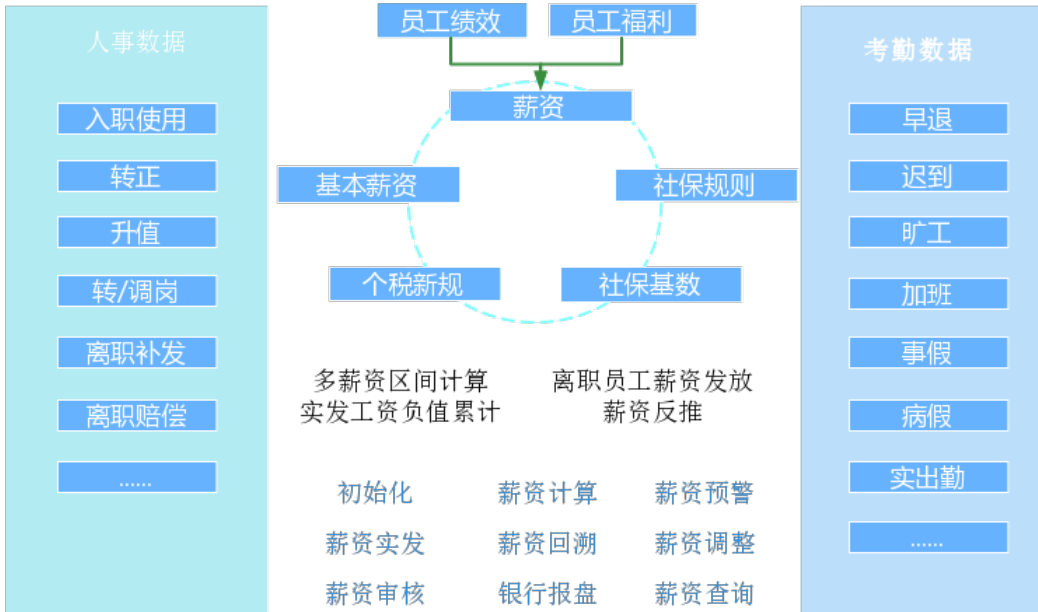
假期余额

考勤流程管理

外部考勤集成

➤ 薪资管理：全面采集相关数据信息，智能精准核算各种复杂场景薪资。

- 支持建立个性化的薪酬体系，自定义工资帐套、工资项目，每个工资项目可设置计算公式。
- 支持国家标准扣税方法与个性区间扣税方法，灵活管理扣税方式。
- 与考勤系统自动链接，可自动调用迟到、早退、旷工、加班、休假等数据进行工资项目计算。·可自动调用保险福利、绩效考核等数据进行相关工资项目计算。
- 支持导入EXCEL格式的外部数据进行工资项目计算。
- 支持工资单格式自定义功能，适应打印不同格式工资单的需要。
- 支持与银行自动转账系统相容的数据格式输出，方便向银行报盘。
- 提供完善的薪资统计分析功能，生成不同格式的薪资明细报表和统计报表，为制定薪资制度上调整薪资结构提供依据。





➤ 绩效考核管理：全面真实反馈员工状态的绩效考核

- 可自定义考核类别，实现多种考核方式，如行为考核，目标考核。
- 自定义考核模板，设置考核表的格式、考核项目及分值计算公式。
- 自定义考核评议的流程环节，每个评议环节可限制评议栏目，有效避免考核误操作。
- 支持从计划到考核，计划与考核均可审核及退回。
- 桌面自动提醒待审核计划或待评议的考核看，可对最终考核结果进行修正。可生成多种考核汇总表。
- 支持员工通过自助账号对考核结果进行申诉，并查询申诉处理结果。
- 考核结果可自动连接员工档案，考核分数或系数可直接被薪资模块调用。

考核成绩												
考核成绩查询列表												
月度 季度 半年 年度												
2022 1月 2月 3月 4月 5月 6月 7月 8月 9月 10月 11月 12月												
人员	分部		部门		得分		状态					
叶柯	戴才林		产品技术部		0.0		考核中 考核人：叶柯					
郑勤明	维森集团股份有限公司		企管部		-		未设置					
纪敏	维森集团股份有限公司		运营部		-		未设置					
陆丹	维森集团股份有限公司		人事部		-		未设置					
徐可	维森集团股份有限公司		风控部		-		未设置					
孟文元	维森集团股份有限公司		项目部		-		未设置					
李梅琳	戴才林		业务管理部		-		未设置					
赵华	维森集团股份有限公司		项目部		-		未设置					



➤ 培训管理：

- 支持员工在线提出培训需求，并由人力资源部门汇总，并编制培训规划。
- 可以对培训分类型管理，如:岗位培训、入职培训、内部培训、外部培训和海外培训等。
- 企业可建立强大的培训资源库，如常用课程、培训机构、培训讲师等。
- 支持自定义课程体系，可以实现多层次设置。
- 可对培训项目、培训活动的申请和审批、评估培训结果等进行过程监控。
- 可记录员工培训参加情况、培训成绩、培训时间等，并与员工档案关联。
- 参加培训人员可对培训效果(包括讲师、机构和课程等)进行评估，有助于优化培训的设置。





公司简介

目录 / Contents

1

企业简介

About Us

2

企业文化

Our Culture

3

发展历程

Development History

4

企业产品

Enterprise product

5

企业荣誉

Enterprise Honor

6

典型案例

Typical Case



企业简介



昆明德泰力科技有限公司成立于2010年，注册资金500万元，是一家集科研开发、移动互联网、物联网、大数据及系统集成于一体的高新技术企业。自成立以来，公司与公安、司法、纪委监委、应急管理等部门建立起良好的合作关系。并先后获得国家高新技术企业认证、国家双软企业认证、科技型中小企业认证及30余项软件著作权。

德泰力发展至今，一直秉承“务实研发，精准服务”的理念。在提供高质量服务的同时，公司业务延展到智慧服务领域，不断满足客户需求，为客户量身打造整体的行业方案。基于不断创新的要求和行业应用的拓展，德泰力公司将行业安全解决方案拓展到智慧农业、智慧校园、智慧警务、智慧政务等新领域，并基于物联网大数据平台不断创新，积极参与到国家智慧城市的建设中，大力推动惠民工程。

德泰力立志成为云南一流、知名的互联网型大数据增值企业，肩负促进社会信息化发展的使命，以专注、创新、追求卓越的精神，打造持续创新的行业生态圈，推动云南信息应用技术走向前沿！

昆明德泰力科技有限公司



企业愿景

每日多做一点，就能带动人类进步一点。以滴水穿石之意志，做好每一件事，把科技的力量发挥到极致。

用人理念

德至上，才居中，勤贯在。



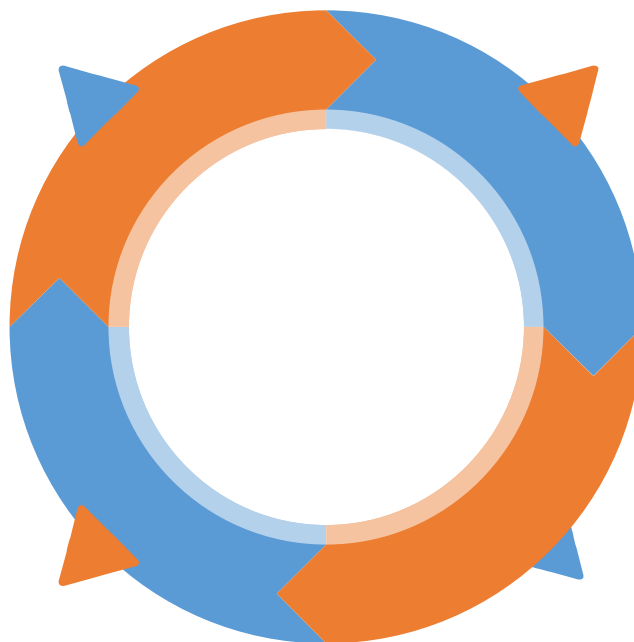
企业使命

用科技创新之利器，促进人类和谐共享。



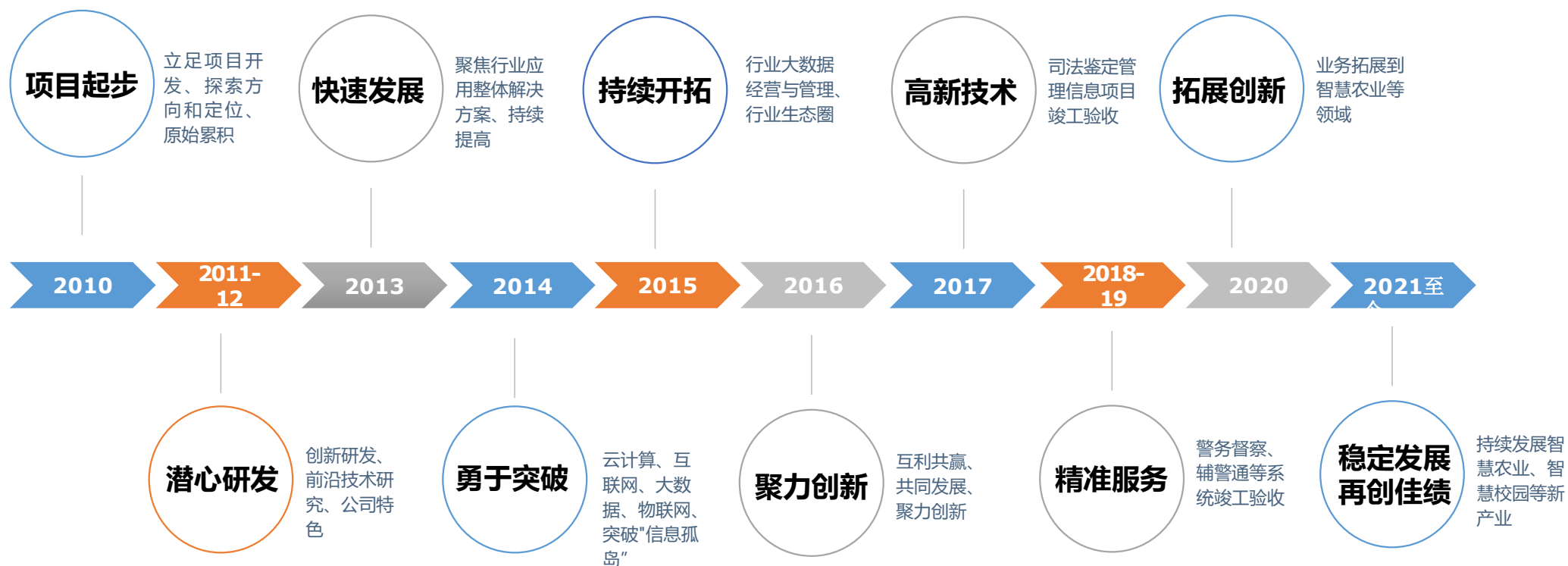
企业价值观

以客户为本，以人才为根，以创新为纲，守信兴业、务实开放、合作共赢。





发展历程



昆明德泰力科技有限公司

(一) 智慧校园



(二) 智慧农业



(三) 智慧警务



(四) 智慧政务



企业荣誉证书

昆明德泰力科技有限公司是云南省高新技术企业，拥有30余项软件著作权



昆明德泰力科技有限公司



荣誉墙



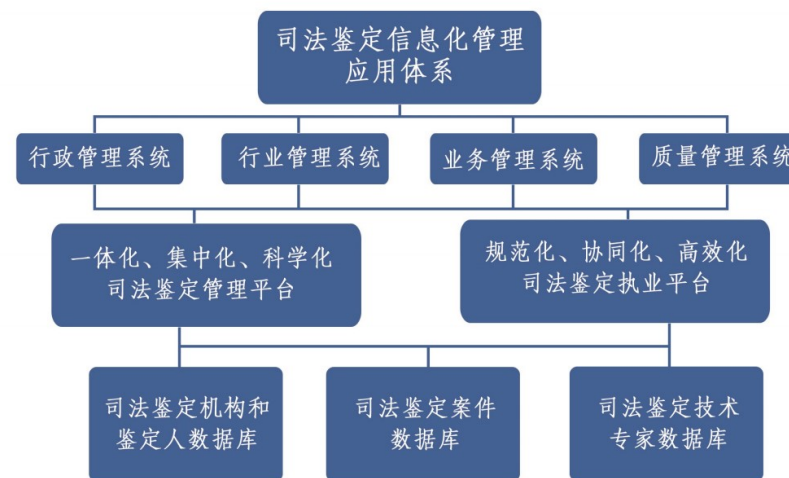
司法鉴定—管理信息系统

以共建司法行政大数据协同共享系统为契机，积极适应新形势对司法鉴定业务的更高要求，加快司法鉴定管理信息化建设的步伐。基于对司法行政业务的深刻理解，德泰力规划设计了“司法行政一体化智能平台”，产品以“服务大局、服务基层、服务群众”为理念和目标，构建以为总体架构的信息化建设总思路，全面增强司法行政系统一站式公共服务能力、全覆盖的司法综合服务能力、高度共享的信息协调能力。实现社会公共服务的法制化、信息化和精细化迈上新台阶。搭建司法鉴定质量管理平台，负责对司法鉴定机构及人员的能力和资质进行统一的监管。

《 总体架构

从云南省司法鉴定管理信息化的实际出发，实现了云南省“一、二、三、四”的司法鉴定信息化建设及应用格局。

- 一 形成一个体系
- 二 搭建两个平台
- 三 建设三大基础数据库
- 四 开发四大应用系统



纪检监察—大数据综合信息平台

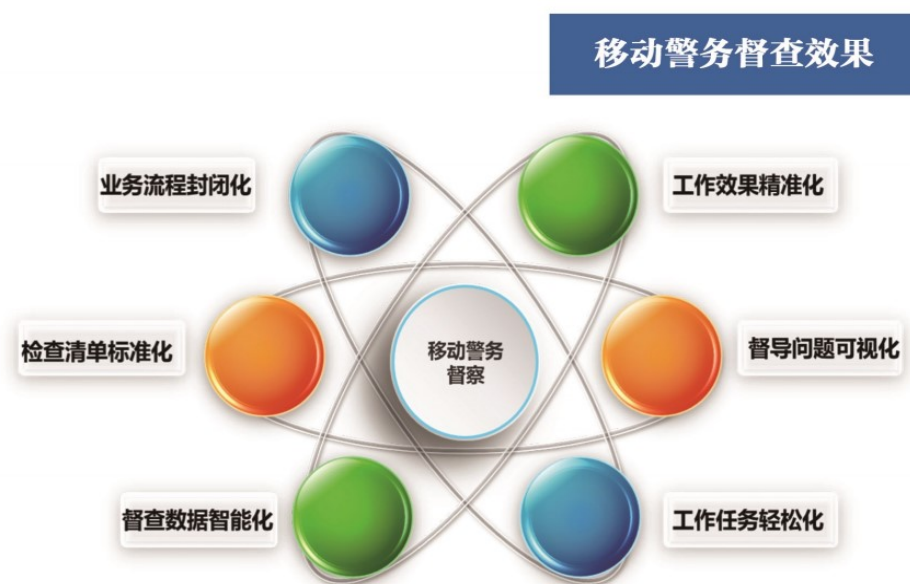


为提高纪检监察干部的工作效能，运用互联网技术和信息化手段开展廉政工作，实现“互联网+纪检监察”。德泰力科技用全新的视角、思维和方法，做好纪检监察的新路径、新手段、新技术。利用“互联网+”技术，以大数据运用为支撑，构建一体化监督平台，全面推进廉政管理无死角、电子监督无缝隙、考评结果无疑议、纪检监察无漏洞、数据共享无缺位。



移动警务督察信息系统

以一体化治安防控体系的建设，以“1+N”模式为设计理念，即以“打、防、控”为主轴构建一个业务应用大平台，基于该平台根据当地公安机关治安管理工作实际需要，灵活搭配“N”种专业警务业务功能，在数据上实现互联互通，业务上实现相互支持。以该大平台为基础，搭载“合成作战”、“大巡防”、“基础警务工作”等警种业务功能，从基础业务做起，贯通各业务功能，海量数据在各平台各警种间横向流转，纵向贯通，成果显著。



互联网 + 社会化消防云平台

通过平台的大数据分析，分析出各厂家的设备误报率，促进设备升级使预报更加准确；通过设备的巡检和维保预测火灾隐患等；形成多元化的大数据分析，掌握本地区、行业、单位、“九小场所”的消防管理和消防设施的实时状态，为灭火指挥提供翔实的科学决策数据，最终形成立体化的火灾预防体系。

平台包含以消防知识传播和沟通为导向，拓展消防管理服务工作的时间和空间，缓解了消防警力缺乏等问题，实现社会单位、百姓和消防部门之间的良性互动，不断适应移动互联网时代下消防宣传的新需求，形成人人关注消防、参与消防、学习消防、支持消防的良好社会环境。



人防

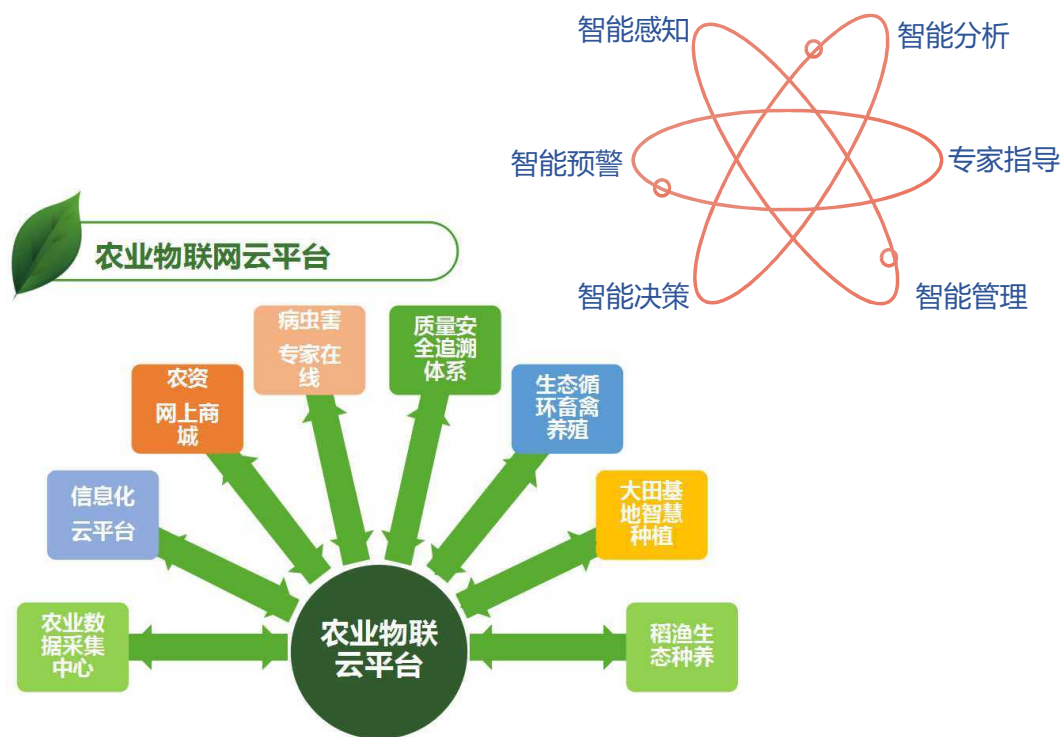
消防设施NFC技能巡检
智能手机安防巡检

物防

消防水管网压力远程监测
消防水系统、自动状态监测
消防水池、消防水箱液位远程监测无线感烟探测器远程监测

技防

提升消防单位相关人员专业技能
提高全民防火意识和火灾自救专业知识技术



智慧农业—物联网平台

充分应用现代信息技术成果，集成应用计算机与网络技术、物联网技术、音视频技术、传感器技术、无线通信技术及专家智慧与知识平台，实现农业可视化远程诊断、远程控制、灾变预警等智能管理、远程诊断交流、远程咨询、远程会诊，逐步建立农业信息服务的可视化传播与应用模式；实现对农业生产环境的远程精准监测和控制，提高设施农业建设管理水平，依靠存储在知识库中的农业专家的知识，运用推理、分析等机制，指导农牧业进行生产和流通作业。

智慧校园综合管理平台



智慧校园管理平台

智慧校园基础设施采用物联网技术，实现师生行为数据的智能化采集、实现智能无感知考勤、一卡通支付、智能门禁等校园生活智能化应用；智慧教学环境构建学校日常教学环境的管理和服务等应用，为师生教学活动提供支撑服务；智慧教学资源为用户提供多种接入方式访问资源管理平台，并搜索、浏览或下载所需资源；智慧校园管理专指学校各行政管理部门的行政管理、教学管理、科研管理、人力资源管理、资产管理、财务管理等协同办公（办公自动化）的管理信息系统；智慧教学服务为教学提供基于互联网的校园公共服务体系，为在线用户提供支撑服务。



THANKS
谢 谢 聆 听

地址：云南省昆明市盘龙区金江小区旭苑D30幢501室

电话：0871-63581122

邮箱：ServiceKmdtl@kmdtl.com

昆明德泰力科技有限公司